

**FAIRE DU COMMERCE
UNE RÉALITÉ:
MISE EN ŒUVRE
DE POLITIQUES AXÉE
SUR LES RÉSULTATS**



Centre du
Commerce
International

POURQUOI MON PAYS A-T-IL BESOIN D'ACTIVER LA GESTION DE LA MISE EN OEUVRE DE STRATÉGIES?

Une bonne stratégie commerciale, ainsi que les politiques qui en découlent, se doivent être mises en œuvre et produire des résultats. Sans mise en œuvre, même les plans les mieux conçus restent vains.

Une stratégie de développement du commerce facilitée par le Centre du commerce international (ITC) est un cadre et un plan d'action dirigés par le pays. Elle répond aux besoins et aux opportunités des marchés existants de ce pays, ainsi que les émergents, dans le but d'améliorer les performances commerciales, d'augmenter les recettes en devises et de stimuler la création d'emplois. Pour ce faire, elle met en place des actions ciblées aux niveaux politique, institutionnel et d'entreprise.

La réussite de la mise en œuvre de plans de développement du commerce dépend souvent de la capacité des parties prenantes des secteurs

publics et privés à mobiliser des ressources et à mettre en œuvre les activités recommandées.

La concrétisation d'une stratégie, et des réformes réglementaires qu'elle recommande, permet de réaliser à la fois des gains économiques immédiats et des objectifs de développement à long terme. Les petites et moyennes entreprises (PME), qui représentent 90 % de l'ensemble des entreprises dans le monde, deviennent plus résistantes et plus compétitives sur le plan économique grâce à l'amélioration de leurs capacités de production, à une meilleure préparation à l'entrée sur les marchés et à un environnement des affaires plus favorable.

L'ITC fournit un renforcement des capacités sur mesure, comprenant des services d'appui technique et consultatif, et des outils spécialisés pour soutenir les institutions afin de mieux gérer leur ressources limitées, ainsi que de coordonner et suivre la mise en œuvre.



POURQUOI COLLABORER AVEC L'ITC

POUR GÉRER LA MISE EN ŒUVRE D'UN PLAN ?

L'ITC s'engage à chaque étape, de la conception à la mise en œuvre, en apportant plus de 50 années d'expérience en matière de commerce international et de développement, fort d'un savoir-faire sur les stratégies d'exportation depuis 2003.

La mise en œuvre d'une stratégie de commerce nécessite une approche « nationale » dans laquelle le gouvernement, le secteur privé, les organisations de soutien aux entreprises et la société civile travaillent ensemble pour obtenir des résultats escomptés.

L'appui à la gestion de la mise en œuvre de l'ITC peut être adapté aux besoins d'un pays partenaire.

Structures efficaces

Pour une mise en œuvre efficace, il est essentiel d'assurer la coordination et de définir clairement les responsabilités des praticiens et des décideurs.

L'ITC fournit des conseils sur les structures appropriées afin de s'assurer que la stratégie est gérée, mise en œuvre, surveillée et mesurée.

Renforcement des capacités

Une formation ciblée et spécialisée sur une série de sujets essentiels à la mise en œuvre efficace de la stratégie.

Le renforcement des capacités est flexible et adapté aux besoins spécifiques du pays. Il est assuré par un soutien sur le terrain et à distance afin de mieux répondre aux besoins des partenaires.

Appui consultatif

Orientation et conseils aux pays partenaires pour atteindre les résultats escomptés de la manière la plus efficace et efficiente possible, sur la base de l'expérience de l'ITC. Dans ce domaine, l'ITC peut également s'appuyer sur son vaste réseau de partenaires et de praticiens stratégiques pour identifier les meilleures solutions aux défis.

Outil spécialisé

Un outil personnalisable pour planifier, coordonner, mesurer et hiérarchiser efficacement le processus de mise en œuvre de la stratégie.

L'**outil de gestion de la mise en œuvre de la stratégie (SIMT)** sert de guichet unique pour l'organisation, le suivi et l'évaluation des activités de mise en œuvre dans un pays.





QUELS SONT LES AVANTAGES POUR MON PAYS ?

Sans un cadre de gestion cohérent, la mise en œuvre de la stratégie peut être fragmentée, ce qui limite la capacité d'un pays à atteindre ses objectifs de développement du commerce.

L'appui à la mise en œuvre de plans promulgué par l'ITC permet à un pays partenaire de :

- **Mettre en place des structures et des systèmes efficaces** permettant aux parties prenantes de collaborer et de coordonner les activités, de résoudre les problèmes et de maintenir la stratégie à jour pour répondre à l'évolution de la dynamique des marchés, de manière à renforcer la responsabilité et la transparence. La mise en place d'une coordination solide entre toutes les parties prenantes clés permet de réduire les lacunes et la duplication des efforts, et de canaliser les ressources pour mettre en œuvre les priorités de la stratégie. Les structures requises comprennent :
 - **le Conseil national des exportations**, ou un organisme public-privé équivalent qui pilote le développement du commerce global du pays, chargé de gérer, de contrôler et de mesurer la mise en œuvre des actions et réformes;
 - **le Secrétariat**, l'organe opérationnel du Conseil qui coordonne la mise en œuvre des actions et réformes entre les institutions, suit les résultats et assure le suivi des décisions du Conseil;
- Mobiliser les compétences et les ressources nécessaires pour gérer la mise en œuvre, par le biais du **renforcement des capacités et d'un appui technique et consultatif**. Le renforcement des capacités fourni par l'ITC est flexible, dispensé en présentiel ou à distance. Il s'adapte aux besoins spécifiques du pays. L'appui consultatif est basé sur l'expertise mondiale et les meilleures pratiques collectées par l'ITC auprès son vaste réseau de partenaires et de praticiens. Les modules de formation portent sur les sujets suivants :
 - la facilitation du dialogue et la coordination entre les secteurs public et privé ;
 - la planification et la mobilisation des ressources ;
 - la collecte de données, le suivi des résultats et la production de rapports sur les progrès réalisés ; et
 - la sensibilisation, la communication ainsi que la vulgarisation des résultats.
- Utiliser un outil personnalisable pour planifier, coordonner, mesurer et hiérarchiser le processus de mise en œuvre. L'ITC fournit une application Web appelée **Outil de gestion de la mise en œuvre (tradestrategy.org)**, qui s'appuie sur les mécanismes de suivi et de contrôle existants dans le pays et les complète, créant ainsi les conditions nécessaires à la transparence, à la responsabilité et à la précision.



QUELLE EST LA SOLUTION NUMÉRIQUE POUR SUIVRE LA MISE EN ŒUVRE DE STRATÉGIES ?

«Maintenir la stratégie en action» signifie d'adopter une approche proactive pour garantir la mise en œuvre de la stratégie sans heurts. Cette approche nécessite un suivi cohérent des progrès liés à la stratégie, notamment sur les actions prioritaires.

L'outil de gestion de la mise en œuvre de stratégies (SIMT, abréviation en anglais) offre aux pays partenaires de l'ITC un outil puissant pour conserver la maîtrise des processus de mise en œuvre de leurs stratégies. Il permet la cohérence entre les objectifs stratégiques d'un pays et ses différentes politiques, programmes et initiatives.

SIMT est une application Web qui fournit des fonctions clés pour traduire les plans stratégiques en résultats mesurables. Il s'appuie sur et renforce les outils de suivi existants et crée les conditions nécessaires à la transparence, à la responsabilité et à l'exactitude.

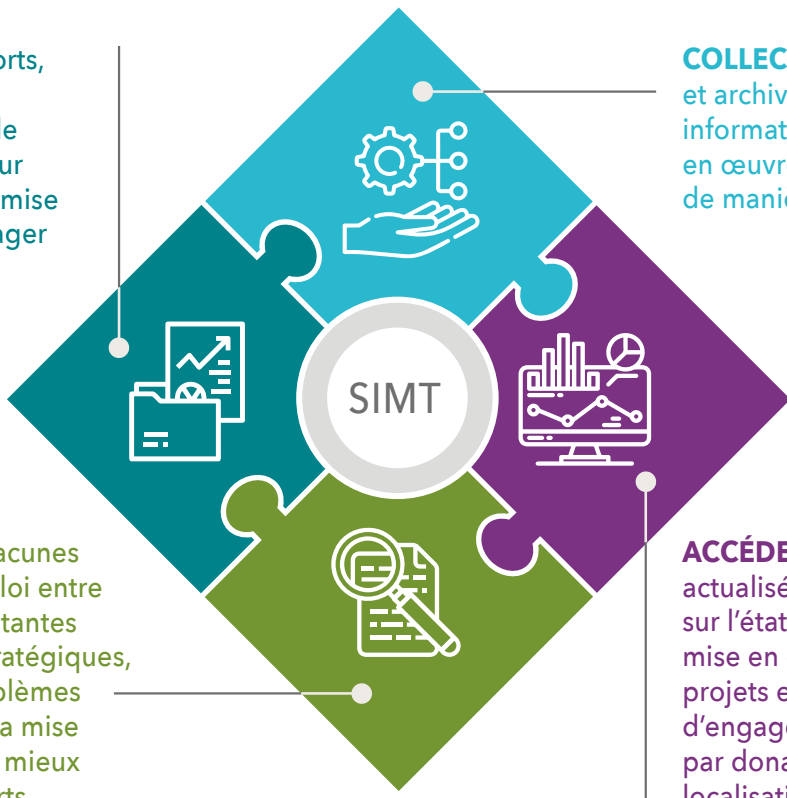
L'outil de gestion de la mise en œuvre permet aux partenaires des ministères, des institutions, des associations sectorielles et des agences de développement de :

CRÉER des rapports, des graphiques et des supports de communication sur les progrès de la mise en œuvre, à partager avec le public.

COLLECTER, partager et archiver des informations sur la mise en œuvre de la stratégie de manière interactive.

IDENTIFIER les lacunes et le double emploi entre les initiatives existantes et les priorités stratégiques, ainsi que les problèmes rencontrés dans la mise en œuvre afin de mieux déployer les efforts et les ressources.

ACCÉDER à des données actualisées et personnalisées sur l'état d'avancement de la mise en œuvre, les nouveaux projets et les modalités d'engagement, consultables par donateur, institution ou localisation géographique.





STRATEGIES IMPLEMENTATION MANAGEMENT TOOL



- Home
- Data management
- Management tool
- Resource mobilization
- Document library
- Admin
- My profile
- PDeslo

Home > Home

HOMEPAGE

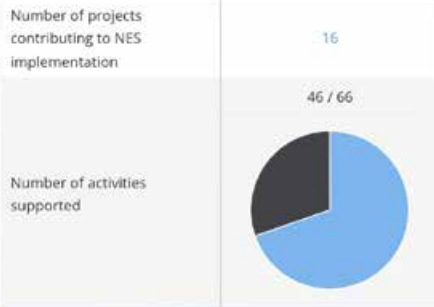
FILTERS

SECTOR ▼ All

INSTITUTION ▼ All

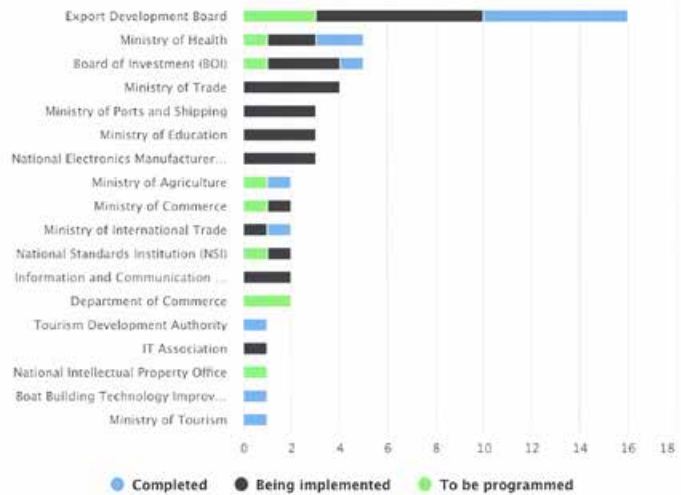
APPLY

KEY DATA



OVERVIEW OF IMPLEMENTATION BY NATIONAL INSTITUTION 🗨

Activity support - Click on bar to view details ☰



OVERVIEW OF IMPLEMENTATION BY SECTOR 📈

NAME	PROGRESS (%)	COMPLETED	BEING IMPLEMENTED	TO BE PROGRAMMED
Overall	44%	14	32	20
▶ NES	39%	2	4	4
▶ Boat Building	88%	4	6	0
▶ Electrical and electronic machinery	49%	3	7	1
▶ IT/BPO	47%	0	11	0
▶ Processed foods and beverages	37%	1	4	2
▶ Test sector	0%	0	0	9
▶ Wellness tourism	50%	4	0	4

REPORTING

Current reporting period	Next reporting period
01/01/2022 - 01/04/2022	01/04/2022 - 01/07/2022



Algeria
Afghanistan
Belize
Botswana
Bhutan
Burkina Faso
Cambodia
Cameroon
Cote D'Ivoire
Curaçao
Dominica
Ethiopia
Ecuador
Fiji
Ghana
Gambia
Guinea
Grenada
Iran
Iraq
Jamaica
Jordan
Kenya
Kazakhstan
Kyrgyzstan
Qatar
Laos
Lesotho
Mauritius
Mali
Micronesia
Mongolia
Morocco
Mozambique
Myanmar
Nepal
Pakistan
Palestine
Romania
Rwanda
Samoa
Liberia
Senegal
Solomon Island
South Sudan
Sri Lanka
Saint Lucia
Saint Vincent and the Grenadines
Swaziland
Tajikistan
Tunisia
Tanzania
Uganda
Ukraine
Uzbekistan
Vietnam
Yemen
Zambia
Zimbabwe

+100
Trade Strategies

+50
Sectors

+60
Countries

CONTACT

Charles Roberge

Conseiller principal, Stratégie d'exportation, ITC

International Trade Centre

54-56 Rue de Montbrillant

1202 Genève, Suisse

Téléphone: +41 22 730 0588

Email: roberge@intracen.org

www.intracen.org/our-work/topics/trade-development-strategies

www.tradestrategy.org

Suivez l'ITC sur Twitter, Facebook, LinkedIn and Instagram